

# Vostro 3650 / 3653

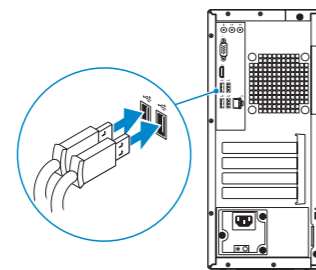
## Quick Start Guide

Stručná úvodní příručka  
Gyors üzembe helyezési útmutató  
Skrócona instrukcja uruchomienia  
Stručná úvodná príručka



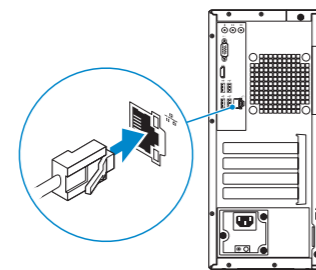
### 1 Connect the keyboard and mouse

Připojení klávesnice a myši  
Csatlakoztassa a billentyűzetet és az egeret  
Podłącz klawiaturę i mysz  
Pripojte klávesnicu a myš



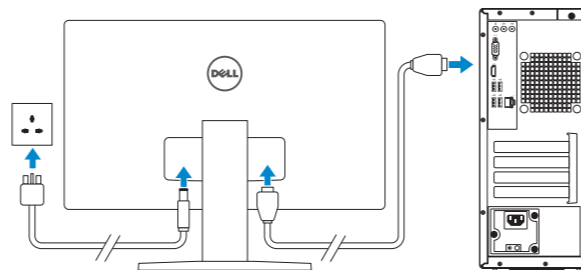
### 2 Connect the network cable — optional

Připojte síťový kabel – volitelné  
Csatlakoztassa a hálózati kábelt — opcionális  
Podłącz kabel sieciowy (opcjonalnie)  
Pripojte sieťový kábel – voliteľný



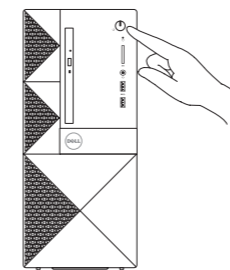
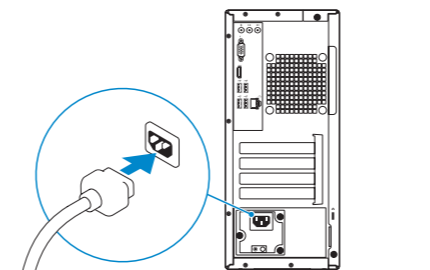
### 3 Connect the display

Připojte displej  
Csatlakoztassa a monitort  
Podłącz monitor  
Pripojte obrazovku



### 4 Connect the power cable and press the power button

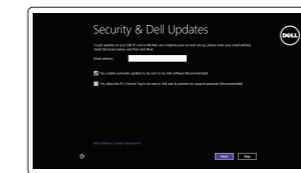
Připojte napájecí kabel a stiskněte vypínač  
Csatlakoztassa a tápkábelt és nyomja meg a bekapcsológombot  
Podłącz kabel zasilania i naciśnij przycisk zasilania  
Zapojte napájací kábel a stlačte spínač napájania



### 5 Finish operating system setup

Dokončete nastavení operačního systému  
Fejezze be az operációs rendszer beállítását  
Skonfiguruj system operacyjny  
Dokončite inštaláciu operačného systému

#### Windows 8.1

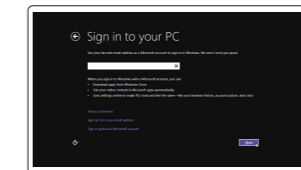


**Enable security and updates**  
Aktivujte zabezpečení a aktualizace  
Kapcsolja be a számítógép védelmét és a frissítéseket  
Włącz zabezpieczenia i aktualizacje  
Povolte bezpečnostné funkcie a aktualizácie



**Connect to your network**  
Připojte se k síti  
Kapcsolódjon a hálózathoz  
Nawiąż połączenie z siecią  
Pripojte sa k sieti

- NOTE: If you are connecting to a secured wireless network, enter the password for the wireless network access when prompted.**
- POZNÁMKA:** Pokud se připojujete k zabezpečené bezdrátové síti, na vyzvání zadejte heslo pro přístup k dané bezdrátové síti.
- MEGJEGYZÉS:** Ha egy biztonságos vezeték nélküli hálózathoz csatlakozik, adja meg annak jelszavát, amikor erre a vezeték nélküli hálózathoz való hozzáféréshez szükség van.
- UWAGA:** Jeśli nawiążesz połączenie z zabezpieczoną siecią bezprzewodową, wprowadź hasło dostępu do sieci po wyświetleniu monitu.
- POZNÁMKA:** Ak sa pripájate k zabezpečenej bezdrôtovej sieti, na výzvu zadajte heslo prístupu k bezdrôtovej sieti.



**Sign in to your Microsoft account or create a local account**  
Přihlaste se k účtu Microsoft nebo si vytvořte místní účet  
Jelentkezzen be a Microsoft fiókjába, vagy hozzon létre helyi fiókot  
Zaloguj się do konta Microsoft albo utwórz konto lokalne  
Prihláste sa do konta Microsoft alebo si vytvorte lokálne konto

**Product support and manuals**  
Podpora a příručky k produktům  
Terméktámogatás és kézikönyvek  
Pomoc techniczna i podręczniki  
Podpora a príručky produktu

[Dell.com/support](http://Dell.com/support)  
[Dell.com/support/manuals](http://Dell.com/support/manuals)  
[Dell.com/support/windows](http://Dell.com/support/windows)  
[Dell.com/support/linux](http://Dell.com/support/linux)

#### Contact Dell

Kontaktujte společnost Dell | Kapcsolatfelvétel a Dell-lel  
Kontakt z firmą Dell | Kontaktujte Dell

[Dell.com/contactdell](http://Dell.com/contactdell)

#### Regulatory and safety

Regulace a bezpečnost  
Szabályozások és biztonság  
Przepisy i bezpieczeństwo  
Zákonom vyžadované a bezpečnostné informácie

[Dell.com/regulatory\\_compliance](http://Dell.com/regulatory_compliance)

#### Regulatory model

Směrnicový model | Szabályozó modell  
Model | Regulačný model

D19M

#### Regulatory type

Regulační typ | Szabályozó típus  
Typ | Regulačný typ

D19M002

#### Computer model

Model počítače | Számítógép modell  
Model komputera | Model počítača

Vostro 3650 / 3653

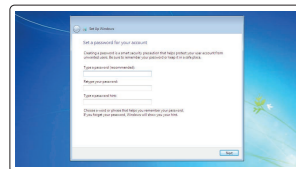


OFT4PVA00

© 2015 Dell Inc.  
© 2015 Microsoft Corporation.  
© 2015 Canonical Ltd.

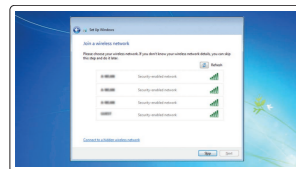
Printed in China.  
2015-09

## Windows 7



### Set a password for Windows

Nastavte heslo pro systém Windows  
Állítson be jelszót a Windows-hoz  
Ustaw hasło systemu Windows  
Nastavte heslo do systému Windows



### Connect to your network

Připojte se k síti  
Kapcsolódjon a hálózathoz  
Nawiąż połączenie z siecią  
Pripojte sa k sieti

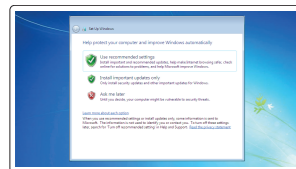
**NOTE: If you are connecting to a secured wireless network, enter the password for the wireless network access when prompted.**

**POZNÁMKA:** Pokud se připojíte k zabezpečené bezdrátové síti, na vyzvání zadejte heslo pro přístup k dané bezdrátové síti.

**MEGJEGYZÉS:** Ha egy biztonságos vezeték nélküli hálózathoz csatlakozik, adja meg annak jelszavát, amikor erre a vezeték nélküli hálózathoz való hozzáféréshez szükség van.

**UWAGA:** Jeśli nawiązujesz połączenie z zabezpieczoną siecią bezprzewodową, wprowadź hasło dostępu do sieci po wyświetleniu monitu.

**POZNÁMKA:** Ak sa pripájate k zabezpečenej bezdrôtovej sieti, na výzvu zadajte heslo prístupu k bezdrôtovej sieti.



### Protect your computer

Ochrana počítače  
Védje számítógépét  
Zabezpiecz komputer  
Chránite svoj počítač

## Ubuntu

### Follow the instructions on the screen to finish setup.

Dokončete nastavení podle pokynů na obrazovce.

A beállítás befejezéséhez kövesse a képernyőn megjelenő utasításokat.

Postępuj zgodnie z instrukcjami wyświetlanymi na ekranie, aby ukończyć proces konfiguracji.

Podľa pokynov na obrazovke dokončite nastavenie.

## Locate Dell apps in Windows 8.1

Umístění aplikací Dell v systému Windows 8.1

A Dell alkalmazások helyének megkeresése a Windows 8.1-ben

Odszukaj aplikacje Dell w systemie Windows 8.1

Nájdite aplikácie Dell v systéme Windows 8.1



### Register My Device

### Register your computer

Registrace počítače | Regisztrálja a számítógépét  
Zarejestruj komputer | Zaregistrujte si počítač



### Dell Backup and Recovery

### Backup, recover, repair, or restore your computer

Zálohování, zotavení, oprava nebo obnovení počítače  
Készítsen biztonsági mentést, állítsa helyre, javítsa vagy állítsa helyre számítógépét  
Utwórz kopię zapasową, napraw lub przywróć komputer  
Zálohovanie, obnovenie funkčnosti, oprava alebo obnovenie stavu vášho počítača



### Dell Data Protection | Protected Workspace

### Protect your computer and data from advanced malware attacks

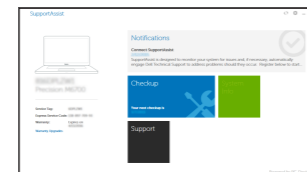
Ochrana počítače a dat před pokročilými malwarovými útoky  
Védje számítógépét és adatait a komoly malware támadásoktól  
Chroń komputer i dane przed zaawansowanymi atakami  
Chránite počítač a údaje pred pokročilými útokmi malvéru



### SupportAssist

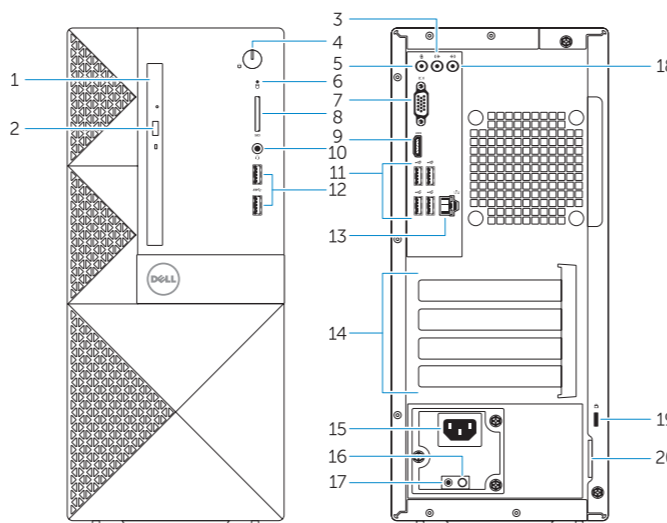
### Check and update your computer

Kontrola počítače a případná aktualizace  
Ellenőrizze és frissítse számítógépét  
Wyszukaj i zainstaluj aktualizacje komputera  
Kontrolujte a aktualizujte svoj počítač



## Features

Funkce | Jellemzők | Funkcje | Vlastnosti



1. Optical drive
2. Optical-drive eject button
3. Line-out connector
4. Power button
5. Microphone
6. Hard-drive activity light
7. VGA connector
8. Memory-card reader (only for Vostro 3650)
9. HDMI connector
10. Headset connector
11. USB 2.0 connectors
12. USB 3.0 connectors
13. Network connector
14. Expansion-card slots

1. Optická jednotka
2. Tlačítko pro vysunutí optické jednotky
3. Výstupní konektor
4. Vypínač
5. Mikrofon
6. Indikátor činnosti pevného disku
7. Konektor VGA
8. Čtečka paměťových karet (pouze model Vostro 3650)
9. Konektor HDMI
10. Konektor náhlavní sady
11. Konektory USB 2.0
12. Konektory USB 3.0
13. Síťový konektor
14. Pozice pro rozšiřující karty

15. Power connector
16. Power-supply diagnostics button
17. Power-diagnostics light
18. Line-in connector
19. Security-cable slot
20. Padlock ring

15. Konektor napájení
16. Diagnostické tlačítko napájení
17. Diagnostická kontrolka napájení
18. Konektor Line-in
19. Slot bezpečnostního kabelu
20. Kroužek na visací zámek

1. Optikai meghajtó
2. Optikai meghajtó kidobó gomb
3. Line kimenet csatlakozó
4. Bekapcsológomb
5. Mikrofon
6. Merevlemez-meghajtó aktivitás jelzőfény
7. VGA csatlakozó
8. Kártyaolvasó (kizárólag a Vostro 3650-hez)
9. HDMI csatlakozó
10. Fejhallgató csatlakozó
11. USB 2.0 csatlakozók
12. USB 3.0 csatlakozók
13. Hálózati csatlakozó
14. Bővítőkártya foglalatok

1. Napęd dysków optycznych
2. Przycisk wysuwania dysku optycznego
3. Złącze wyjścia liniowego
4. Przycisk zasilania
5. Mikrofon
6. Lampka aktywności dysku twardego
7. Złącze VGA
8. Czytnik kart pamięci (tylko Vostro 3650)
9. Złącze HDMI
10. Złącze zestawu słuchawkowego
11. Złącza USB 2.0
12. Złącza USB 3.0
13. Złącze sieciowe
14. Gniazda kart rozszerzeń

15. Tápcsatlakozó
16. Tápellátás diagnosztikai gomb
17. Tápdiagnosztikai lámpa
18. Vonalbemeneti csatlakozó
19. Biztonsági kábel foglata
20. Lakatgyűrű

15. Złącze zasilania
16. Przycisk diagnostyki zasilacza
17. Lampka diagnostyczna zasilania
18. Złącze wejścia liniowego
19. Gniazdo linki antykradzieżowej
20. Pierścien kłódki

1. Optická jednotka
2. Tlačidlo vysunutia pre optickú jednotku
3. Konektor na linkový výstup
4. Tlačidlo napájania
5. Mikrofon
6. Kontrolka aktivity pevného disku
7. Konektor VGA
8. Čítačka pamäťových kariet (iba pre Vostro 3650)
9. Konektor HDMI
10. Konektor náhlavnej súpravy
11. Konektory USB 2.0
12. Konektory USB 3.0
13. Sieťový konektor
14. Zásuvky pre rozširujúce karty

15. Konektor napájania
16. Diagnostické tlačidlo napájania
17. Kontrolka diagnostiky napájania
18. Konektor pre zvukový vstup
19. Otvor pre bezpečnostný kábel
20. Krúžky na visiaci zámok